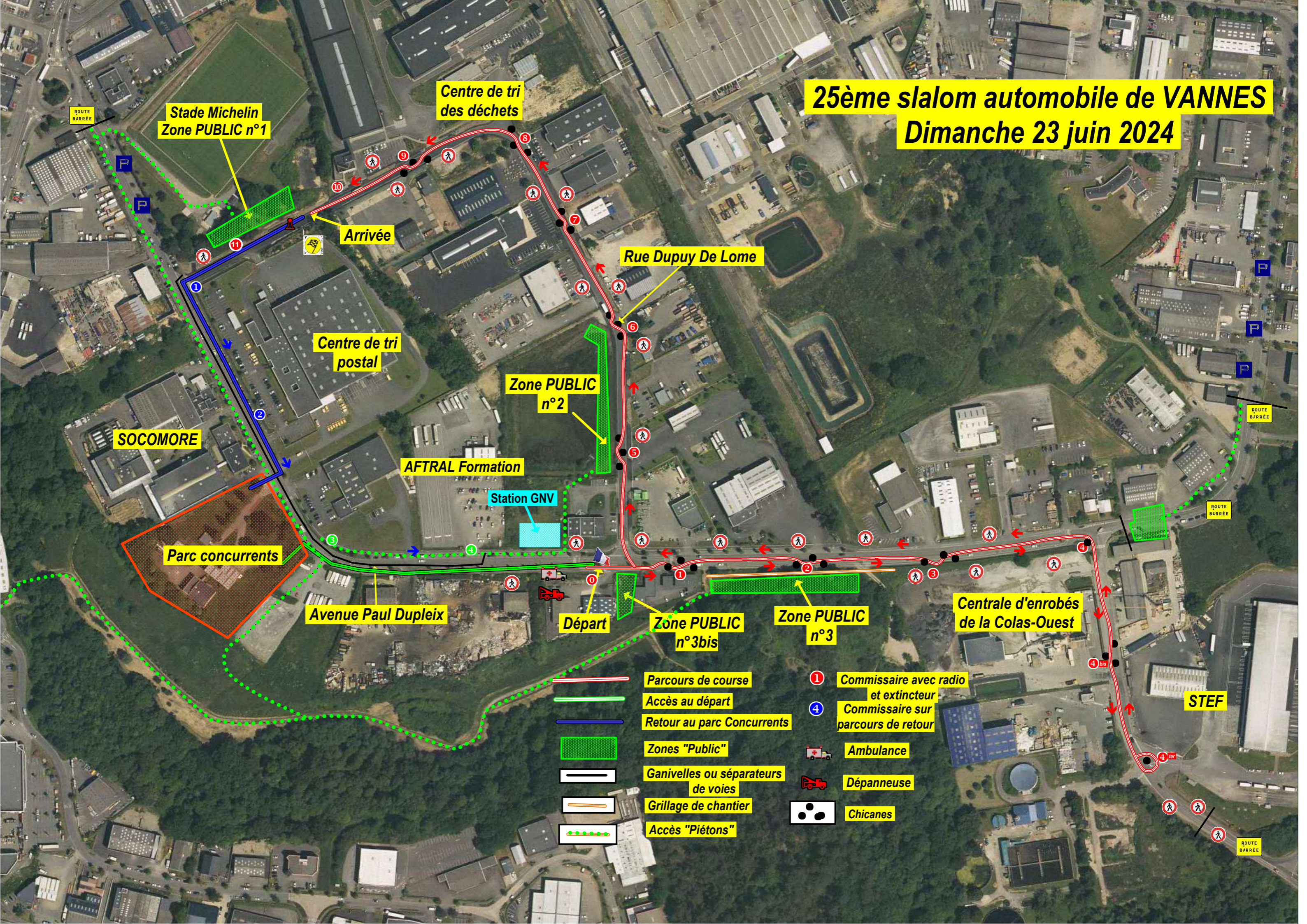


25ème slalom automobile de VANNES

Dimanche 23 juin 2024



- Parcours de course
- Accès au départ
- Retour au parc Concurrents
- Zones "Public"
- Ganivelles ou séparateurs de voies
- Grillage de chantier
- Accès "Piétons"
- Commissaire avec radio et extincteur
- Commissaire sur parcours de retour
- Ambulance
- Dépanneuse
- Chicane

